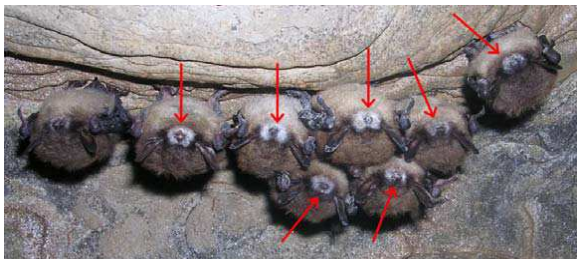


A seguito dell'appello del GRUPPO ITALIANO RICERCA CHIROTTERI  
dell'Associazione Teriologica Italiana (A.T.It.) pubblichiamo le  
**LINEE GUIDA PER LA PREVENZIONE DELLA *WHITE NOSE SYNDROME***



Il **Gruppo Italiano Ricerca Chirotteri**, in seguito al ritrovamento anche in Europa di esemplari di pipistrelli affetti da un fungo bianco (i quali **non è detto** siano affetti da WNS!), ha deciso di divulgare alcune procedure generali (Linee Guida) per chi visita in inverno grotte e miniere frequentate da chirotteri.

### **COS'È LA *WHITE NOSE SYNDROME***

Negli Stati Uniti, una misteriosa malattia sta decimando intere colonie di pipistrelli.

Essa si manifesta, tra l'altro, attraverso la presenza di un fungo bianco che attacca la cute facciale (FOTO), ragione per cui è stata detta "sindrome del naso bianco" (***White Nose Syndrome, WNS***). Non è chiaro se il fungo sia la causa della sindrome oppure un fattore secondario, che sopraggiunge in soggetti già debilitati da altra causa.

### **COME COMPORTARSI**

Se, visitando una grotta in inverno, si dovesse osservare un pipistrello in ibernazione con il muso bianco o con strane chiazze bianche che facciano sospettare la presenza di un fungo, si raccomanda di comportarsi come segue:

- ◆ **non toccare nessun animale** (vivo o morto) e specialmente quelli con il muso o il naso bianchi;
- ◆ se si ha a disposizione una macchina fotografica, **scattare alcune fotografie** dei chirotteri sospetti;
- ◆ **uscire immediatamente dalla grotta** evitando il contatto con altri pipistrelli;
- ◆ seguire scrupolosamente le **Procedure di decontaminazione** suggerite dallo U.S. Fish and Wildlife Service (<http://www.fws.gov/northeast/whitenošemessage.html#containment>)
- ◆ **segnalare il ritrovamento di pipistrelli morti all'aperto in inverno** ed ogni movimento anomalo di pipistrelli durante la stagione fredda, specialmente vicino ad una grotta dove esistono chirotteri in ibernazione
- ◆ **contattare tempestivamente il GIRC** [email: **girc at unisubria dot it**, coordinatore: Dr Danilo Russo, Laboratorio di Ecologia Applicata, Dip.to Ar.Bo.Pa.Ve., Facoltà di Agraria, Università degli Studi di Napoli Federico II, via Università 100, 80055 Portici (Napoli)] per riferire qualsiasi osservazione di casi sospetti.